

Ввезення в Україну зразків насіння і садивного матеріалу сортів рослин, не внесених до Державного реєстру сортів рослин.



Держпродспоживслужба нагадує суб'єктам господарювання, що [Порядок видачі або відмови у видачі, переоформлення, анулювання підтвердження на ввезення в Україну та вивезення з України зразків насіння і садивного матеріалу сортів рослин та контролю за їх використанням](#) затверджено постановою Уряду від 25.08 2023 № 917.

Послугу з видачі підтвердження для ввезення в Україну насіння і садивного матеріалу сортів рослин, які не внесені до [Державного реєстру сортів рослин, придатних для поширення в Україні](#), надає Держпродспоживслужба на підставі розгляду заяви суб'єкта господарювання або його уповноваженої особи.

Суб'єкти господарювання зобов'язані повідомити територіальний орган Держпродспоживслужби про фактичний обсяг ввезеного матеріалу і місце його вирощування. Фітосанітарні інспектори Держпродспоживслужби здійснюють контроль за використанням таких зразків шляхом безпосереднього інспектування місця вирощування матеріалу.

Детальніше – в спільних з європейським проектом EU4SaferFood інфографіках.

ПОРЯДОК ВВЕЗЕННЯ ТА ВИВЕЗЕННЯ

відповідно до постанови КМУ від 25.08.23 №917

ЗРАЗКІВ НАСІННЯ І САДИВНОГО МАТЕРІАЛУ

СОРТІВ РОСЛИН

ВИДАЧА ПІДТВЕРДЖЕННЯ / ВІДМОВА

СГ — суб'єкт господарювання

УО — уповноважена СГ особа

ДПСС — Держпродспоживслужба

Матеріал — зразки насіння і садивний матеріал сортів рослин, не внесених до Державного реєстру сортів рослин, придатних для поширення в Україні

Ввезення/вивезення — ввезення в Україну або вивезення з України **Матеріалу**

Підтвердження — підтвердження на **Ввезення/вивезення**

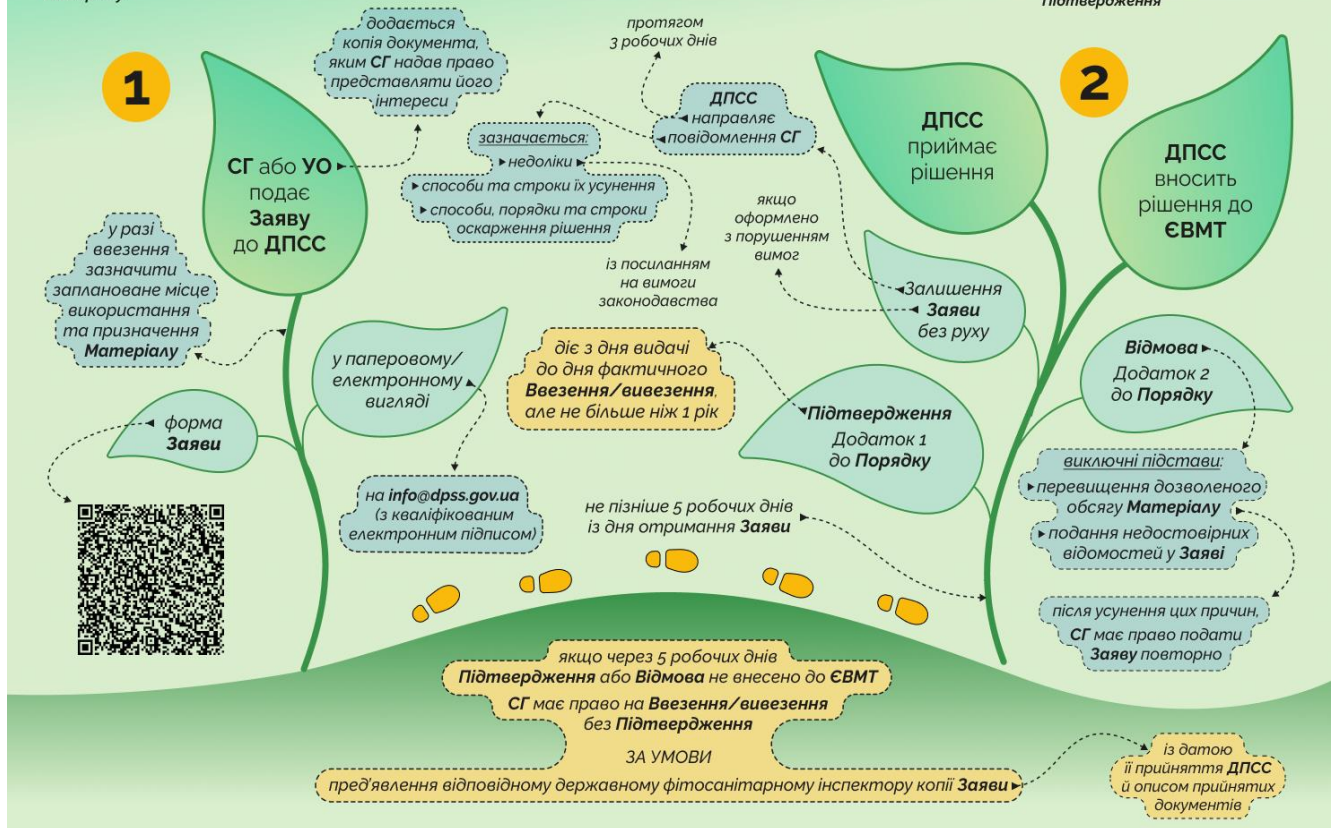
Заява — заява про видачу **Підтвердження**

Відмова — обгрунтована відмова у видачі **Підтвердження**

ЄВМТ — єдиний державний інформаційний вебпортал «Єдине вікно для міжнародної торгівлі»

Порядок — порядок видачі або відмови у видачі, переформування, анулювання **Підтвердження**

здійснюється безоплатно



ПРОЕКТ ФІНАНСУЄТЬСЯ ЄВРОПЕЙСЬКИМ СОЮЗОМ



Публікацію підготовлено за фінансової підтримки Європейського Союзу. Її зміст є виключною відповідальністю Державної служби України з питань безпеки харчових продуктів та захисту споживачів і не обов'язково відображає позицію Європейського Союзу

ПОРЯДОК ВВЕЗЕННЯ ТА ВИВЕЗЕННЯ

відповідно до постанови КМУ від 25.08.23 №917

ЗРАЗКІВ НАСІННЯ І САДИВНОГО МАТЕРІАЛУ СОРТІВ РОСЛИН

ПЕРЕОФОРМЛЕННЯ ПІДТВЕРДЖЕННЯ

здійснюється безоплатно

СГ — суб'єкт господарювання

УО — уповноважена СГ особа

ДПСС — Держпродспоживслужба

Матеріал — зразки насіння і садивний матеріал сортів рослин, не внесених до Державного реєстру сортів рослин, придатних для поширення в Україні

Везення/вивезення — везення в Україну або вивезення з України Матеріалу

Підтвердження — підтвердження на Везення/вивезення

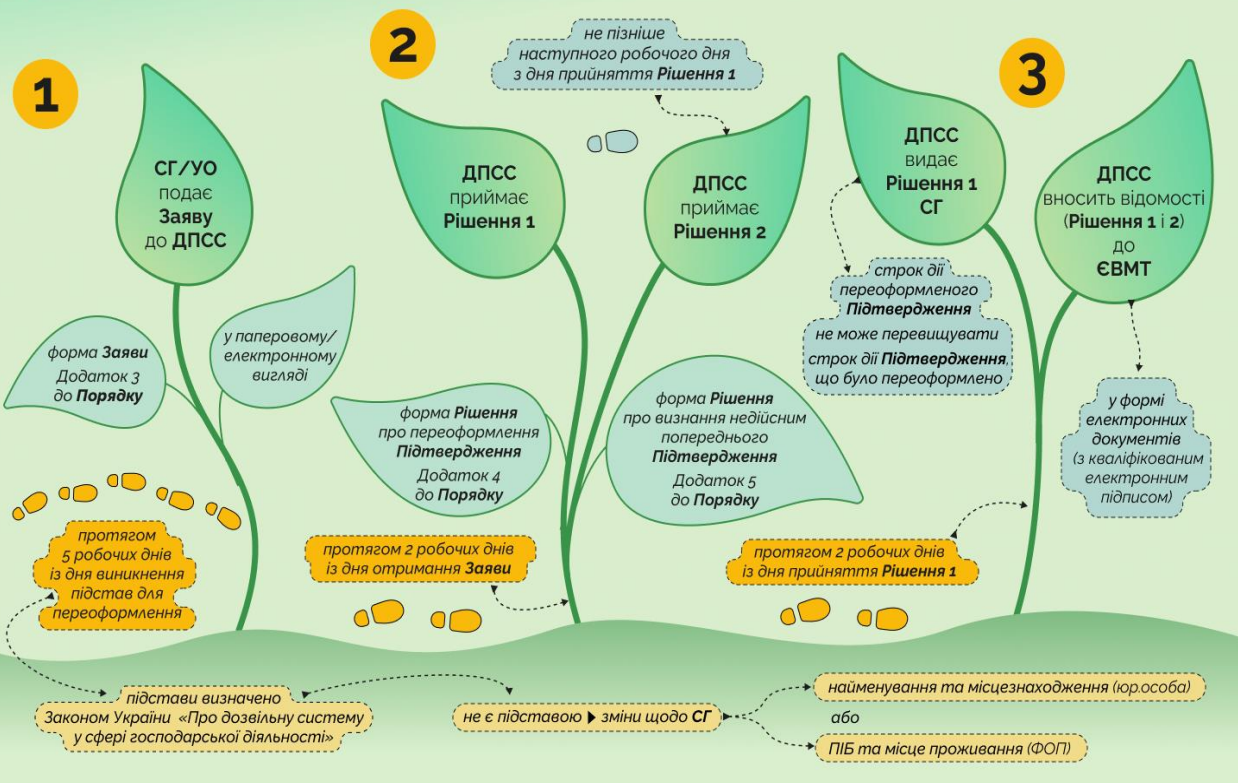
Заява — заява про переоформлення Підтвердження

ЄВМТ — єдиний державний інформаційний вебпортал «Єдине вікно для міжнародної торгівлі»

Порядок — порядок видачі або відмови у видачі, переоформлення, анулювання Підтвердження

Рішення 1 — рішення про переоформлення Підтвердження

Рішення 2 — рішення про визнання недійсним попереднього Підтвердження



Публікацію підготовлено за фінансової підтримки Європейського Союзу. Її зміст є виключною відповідальністю Державної служби України з питань безпеки харчових продуктів та захисту споживачів і не обов'язково відображає позицію Європейського Союзу

ПОРЯДОК ВВЕЗЕННЯ ТА ВИВЕЗЕННЯ

відповідно до постанови КМУ від 25.08.23 №917

ЗРАЗКІВ НАСІННЯ І САДИВНОГО МАТЕРІАЛУ

СОРТІВ РОСЛИН

КОНТРОЛЬ ЗА ВИКОРИСТАННЯМ

СГ — суб'єкт господарювання

ДПСС — Держпродспоживслужба

Матеріал — зразки насіння і садивний матеріал сортів рослин, не внесених до Державного реєстру сортів рослин, придатних для поширення в Україні

Везення/вивезення — везення в Україну або вивезення з України **Матеріалу**

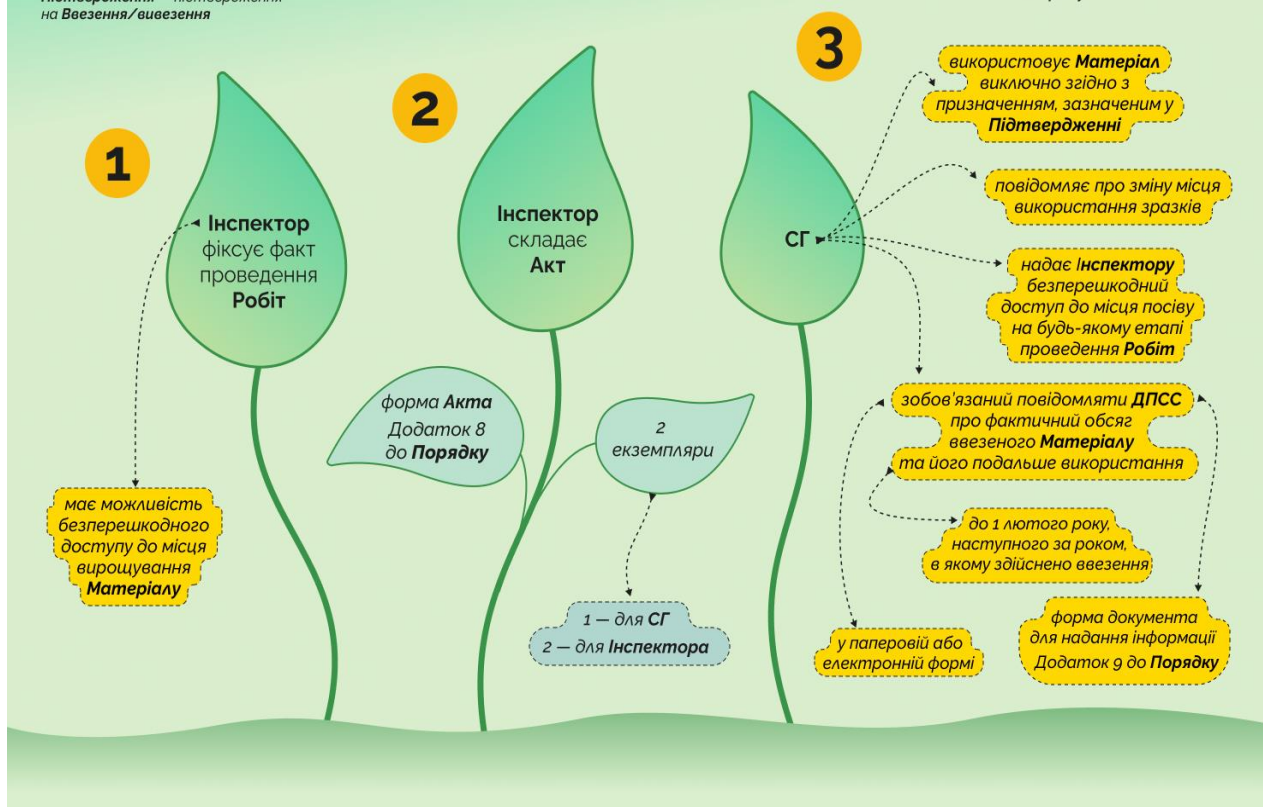
Підтвердження — підтвердження на **Везення/вивезення**

Порядок — порядок видачі або відмови у видачі, переоформлення, анулювання **Підтвердження**

Інспектор — інспектор у сфері насінництва та розсадництва територіального органу ДПСС

Роботи — селекційні, дослідні роботи та експонування

Акт — акт про використання **Матеріалу**



Публікацію підготовлено за фінансової підтримки Європейського Союзу. Її зміст є виключною відповідальністю Державної служби України з питань безпеки харчових продуктів та захисту споживачів і не обов'язково відображає позицію Європейського Союзу

ПОРЯДОК ВВЕЗЕННЯ ТА ВИВЕЗЕННЯ

відповідно до постанови КМУ від 25.08.23 №917

ЗРАЗКІВ НАСІННЯ І САДИВНОГО МАТЕРІАЛУ

СОРТІВ РОСЛИН

АНУЛЮВАННЯ ПІДТВЕРДЖЕННЯ

здійснюється безоплатно

СГ — суб'єкт господарювання
УО — уповноважена СГ особа

ДПСС — Держпродспоживслужба

Матеріал — зразки насіння і садивний матеріал сортів рослин, не внесених до Державного реєстру сортів рослин, придатних для поширення в Україні

Ввезення/вивезення — ввезення в Україну або вивезення з України

Матеріалу

Підтвердження — підтвердження на **Ввезення/вивезення**

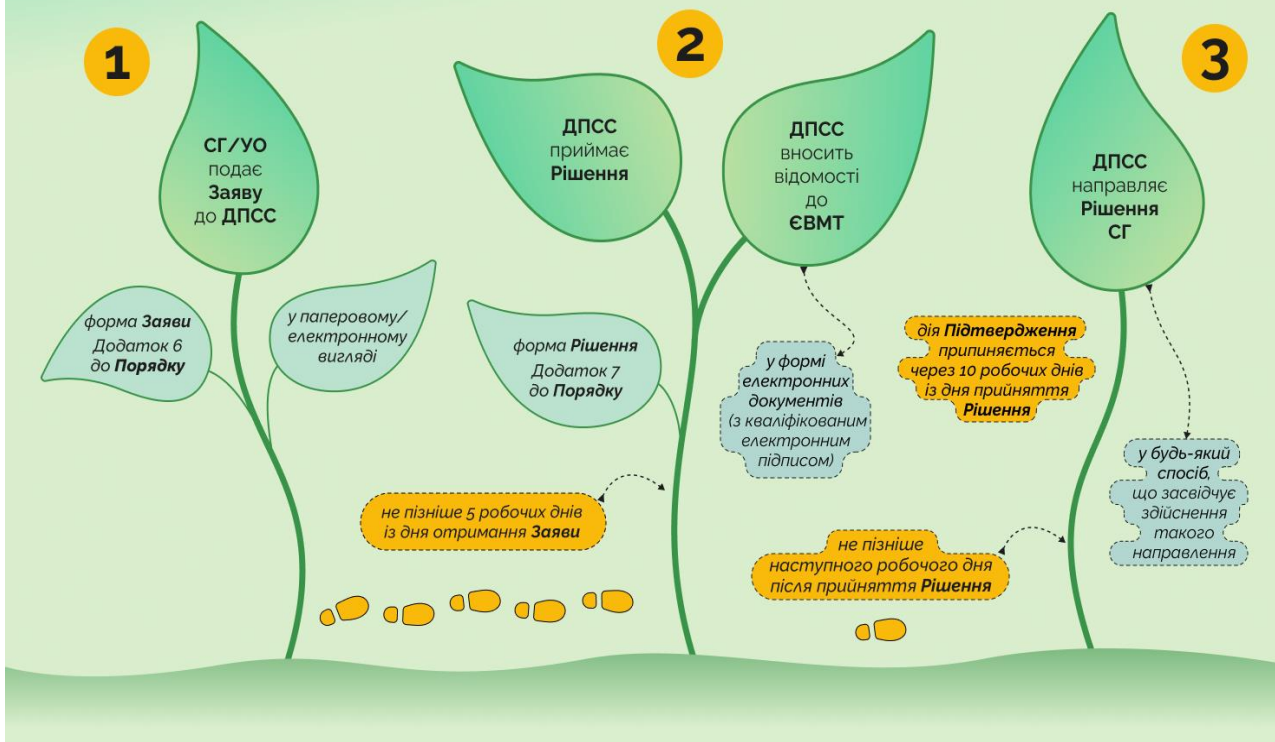
Заява — заява про анулювання **Підтвердження**

ЄВМТ — єдиний державний інформаційний вебпортал «Єдине вікно для міжнародної торгівлі»

Порядок — порядок видачі або відмови у видачі, переоформлення, анулювання **Підтвердження**

Рішення — рішення про анулювання **Підтвердження**

ЄДР — Єдиний державний реєстр юр. осіб, фіз. осіб підприємців та громадських формувань



ПРОЕКТ ФІНАНСУЄТЬСЯ ЄВРОПЕЙСЬКИМ СОЮЗОМ



Публікацію підготовлено за фінансової підтримки Європейського Союзу. Її зміст є виключно відповідальністю Державної служби України з питань безпеки харчових продуктів та захисту споживачів і не обов'язково відображає позицію Європейського Союзу